



ДЪРЖАВНО ПРЕДПРИЯТИЕ
"НАЦИОНАЛНА КОМПАНИЯ
ЖЕЛЕЗОПЪТНА ИНФРАСТРУКТУРА"

**Железопътните линии -
зона с повишена опасност!
Бъдете внимателни!**

ИНСТЕКЦИЯ
ЗДРАВΟΣЛОВЕ И БЕЗОПАСНОСТ ПРИ РАБОТА

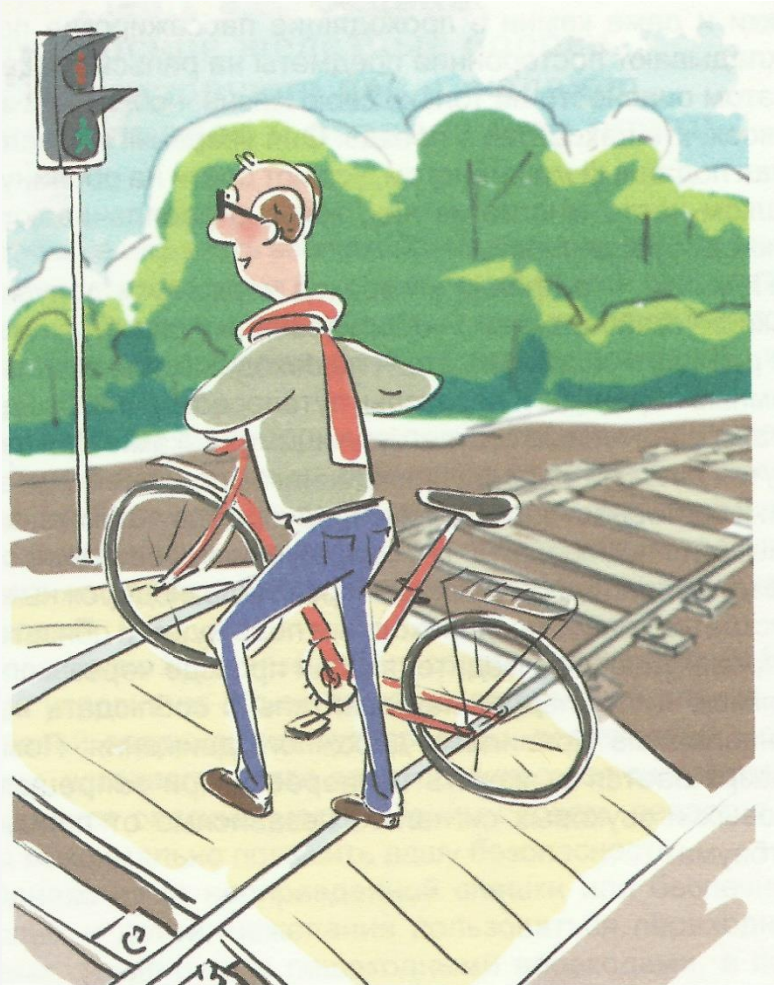


Правила



*За безопасно поведение
когато се намираме в
близост до железопътните
Линии и когато използваме
железопътния
транспорт*

Как да пресичаме железопътните линии



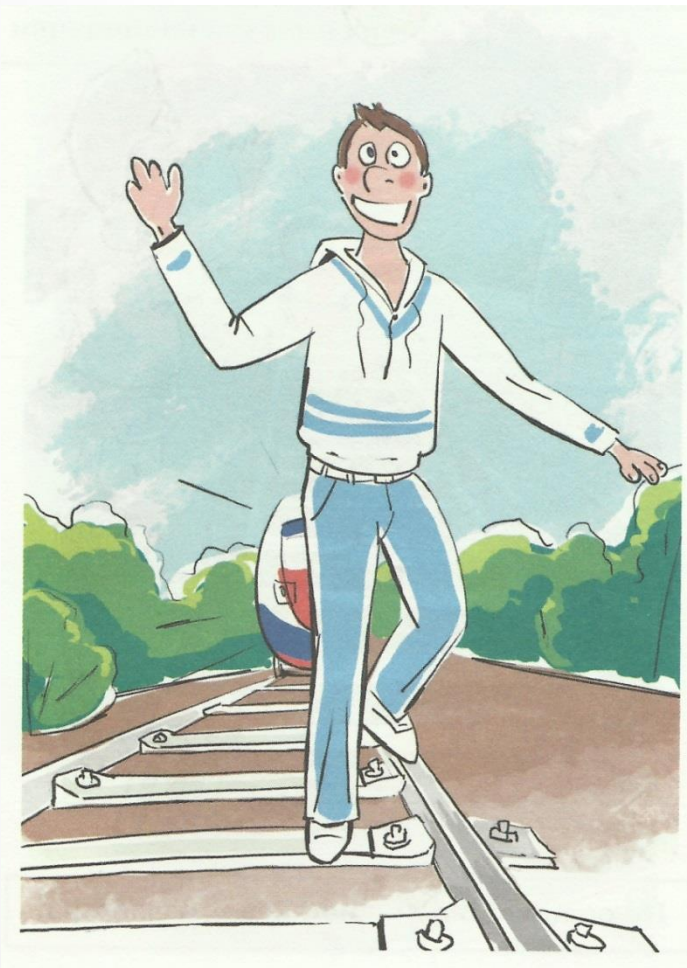
Преминаването през
железопътни линии
става само на специално
оборудвани и
предназначени за това
места - **прелези, надлези,
подлези или пешеходни
пътеки.**

Как да пресичаме железопътните линии



При преминаване през железопътните линии, трябва да се убедим, че в зоната на видимост не приближава влак или друго железопътно возило и свалете слушалките с тях може да не чуете приближаващият се влак и подаваните от него сигнали.

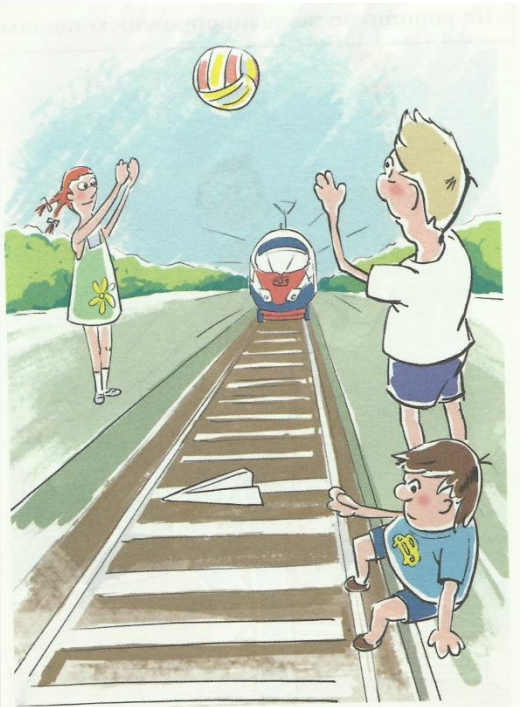
Как да пресичаме железопътните линии



*Не ходете по
железопътните
релси*

Как да се държим на гаровите перони и железопътните линии

Не играйте на
перона и на
релсите



Как да се държим на гаровите перони и железопътните линии

Не пропълзявайте под гаровия перон и влаковете!



Как да се държим на гаровите перони и железопътните линии



*Не преминавай
ограничителната
линия в края на
перона!*

Как да се държим на гаровите перони и железопътните линии



*Не скачайте от
перона на
железния път!*

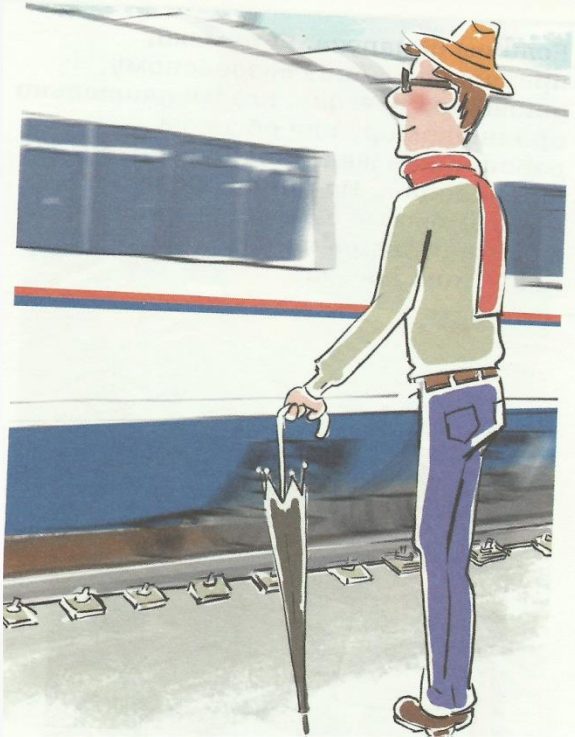
Как да се държим на гаровите перони и железопътните линии

Не се качвайте на стълбовете, и другите предотврътвящи достъпа до контактната мрежа съоръжения!



Не се приближавайте и не пипайте оголени проводници!

Как да се държим на гаровите перони и железопътните линии

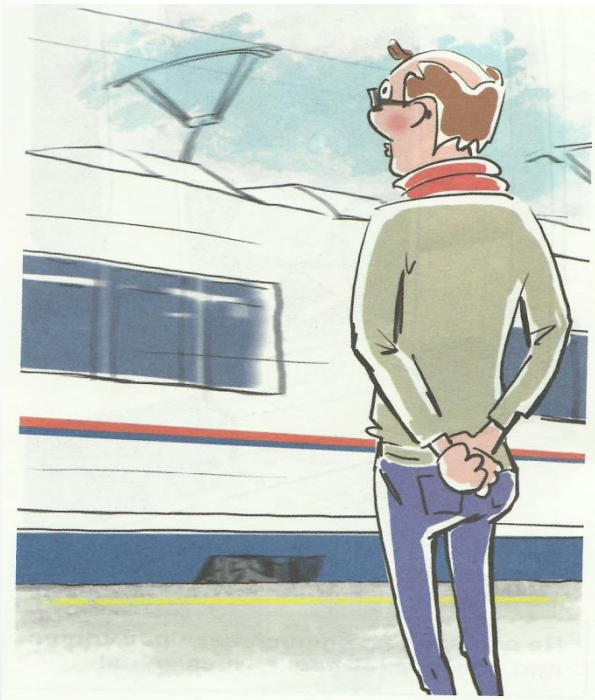


При приближаването на влак не стойте в непосредствена близост до железопътната линия, а на безопасно разстояние за да не попаднете в зоната на въздушния поток

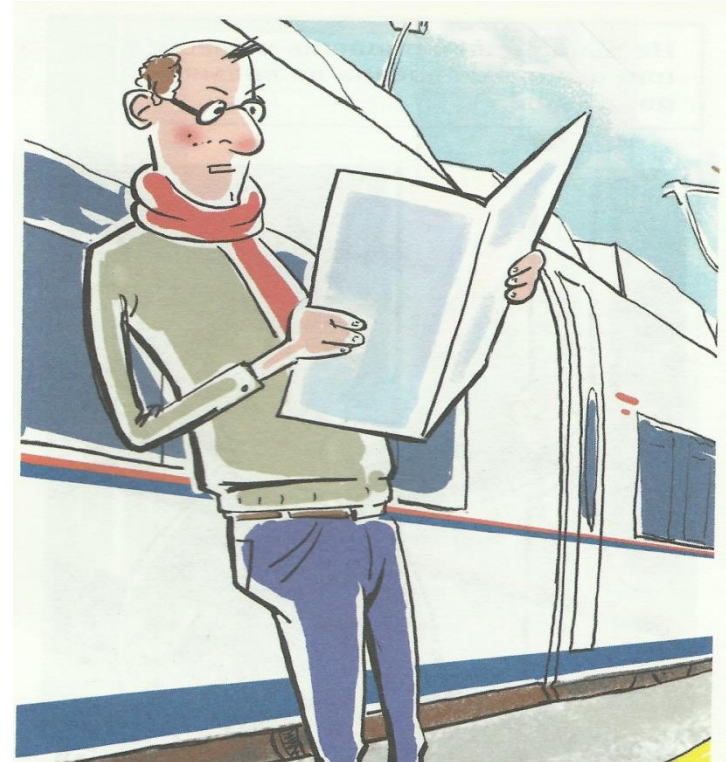


Как да се държим на гаровите перони и железопътните линии

*Не приближавайте до
вагоните до пълното
спиране на влака!*



*Не се подпирайте
на вагоните!*

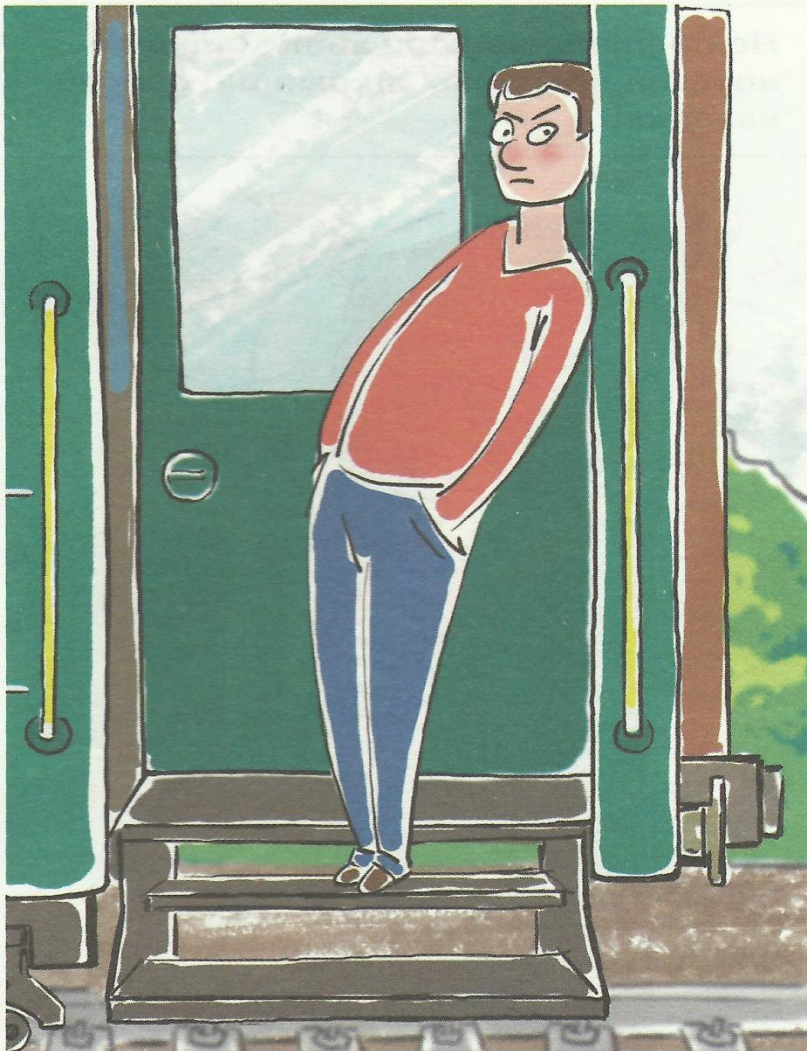


Как да се държим на гаровите перони и железопътните линии



*Не опитвайте
да се качвате
или слизате по
време на
движение на
влака!*

Как да се държим на гаровите перони и железопътните линии



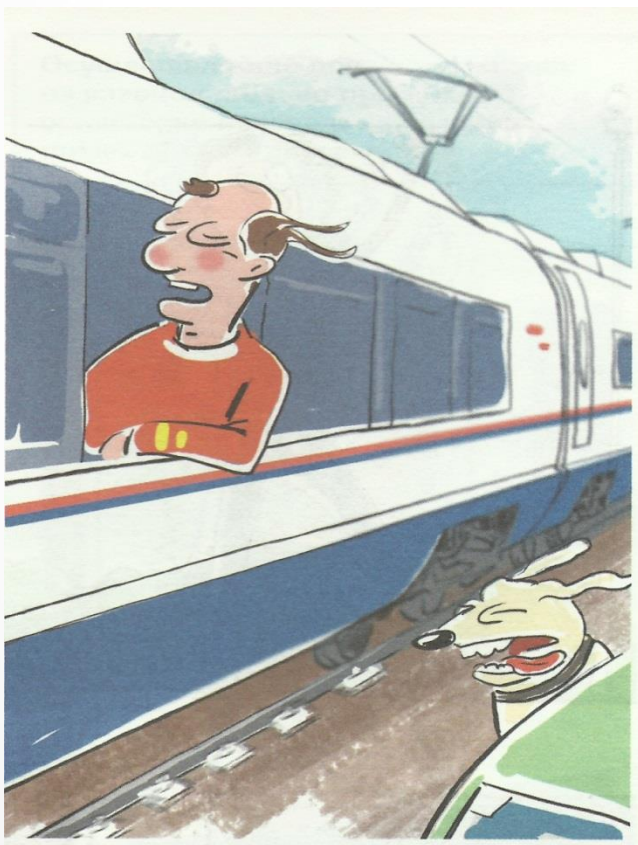
Не стойте на
стъпалата и
преходните
площадки!

Правила за безопасно поведение при качване и слизване от вагоните



*Не
възпрепятствайте
автоматичното
отваряне или
затваряне на
вагонните врати!*

Правила за безопасно поведение при качване и слизване от вагоните



*Не провесвайте
глава или други
части от тялото
от прозорците и
вратите по време
на движение на
влака!*

Правила за безопасно поведение при качване и слизване от вагоните



*Не се качвайте на
покривите на
вагоните!!!*